

Tuotekortit Hybridinurmi



GreenLine

Sisällysluettelo

Sivu 3: Hybridinurmi Leikkikentille

Sivu 4: Hybridinurmi Leikkikentille, Greenline

Sivu 5: Hybridinurmi Urheiluun

Sivu 6: Joustolevyt

Sivu 7: Kierrätettävät Ankkuritapit



GreenLine

Hybridinurmi Leikkikentille

Pohjavahvistuksen rakenne:	Neulottu
Vahvistusmateriaali:	Korkealaatuinen polypropeeni
Vahvistusetäisyys:	26 mm
Pinnoite:	Akryyli
Nukka:	Polyeteeni PE, polypropeeni PP
Nukan pituus:	30 mm
Nukan paino:	1000g/m ²
Leikkuukorkeus:	30 mm
Kiinnitystapa:	Kierrätettävät ankkuritapit
Asennusalusta:	Valmiin tai istutettavan nurmen päälle
Leveys:	2,4 metriä
Pituus:	25 metriä
Väri:	Vihreä ja beige
Takuu:	7 vuotta normaalikäytössä

Hybridinurmi Leikkikentille, Greenline

Pohjavahvistuksen rakenne:	Neulottu
Vahvistusmateriaali:	PP kierrätettävä
Vahvistusetäisyys:	25 mm
Pinnoite:	Akryyli kierrätettävä
Nukka:	PE/PP - kierrätettävä
Nukan pituus:	30 mm
Nukan paino:	1000g/m ²
Leikkuukorkeus:	30 mm
Kiinnitystapa:	Kierrätettävät ankkuritapit
Asennusalusta:	Valmiin tai istutettavan nurmen päälle
Leveys:	2,2 metriä
Pituus:	25 metriä
Väri:	Vihreä, beige
Takuu:	7 vuotta normaalikäytössä
Jätelaji:	Kierrätys tai palava jäte

Hybridinurmi Urheiluun

Pohjavahvistuksen rakenne:	Neulottu
Vahvistusmateriaali:	Korkealaatuinen polypropeeni
Vahvistusetäisyys:	20 mm
Pinnoite:	Akryyli
Nukka:	Polyeteeni PE
Nukan pituus:	28 mm ± 2 mm
Nukan paino:	700g/m ²
Leikkuukorkeus:	20-25 mm
Kiinnitystapa:	Kierrätettävät ankkuritapit
Asennusalusta:	Valmiin tai istutettavan nurmen päälle
Leveys:	2,4 metriä
Pituus:	25 metriä
Väri:	Vihreä
Takuu:	7 vuotta normaalikäytössä

Joustolevyt

Rakenne:	2-kerroksinen ristikkokuvio
Materiaali:	Polyeteeni CAS: 9002-88-4
Leveys:	1,4 m
Pituus:	25 m
Paksuus:	30 mm
Kiinnitystapa:	Kierrätettävät ankkuritapit ja 2 mm naru
Asennusalusta:	Kasvialusta 15 cm. 50/50 % 0-8 mm hiekkaa ja multaa sekoitettuna
Takuu:	7 vuotta normaalikäytössä
Jätelaji:	Kierrätettävä
Putoamiskorkeus:	2,4 m Yhdessä Hybridinurmen tai Greenline Hybridinurmen kanssa



Kierrätettävät Ankkuritapit

Materiaali:	Polypropeeni 97 %
Väriaine:	3 %
Väri:	Vihreä
Paksuus:	10 mm
Pituus:	130 mm
Paino:	6,5 grammaa
Kierrätettävä:	Kyllä





Turvaa lasten leikit



GreenLine



ÅhusTurf AB

Hybridgräs

ÅhusTurf
Patentskyddat



ÅhusTurf
Hybridinurmi

Vihreämmät pinnat

ÅhusTurf

Hybridinurmella

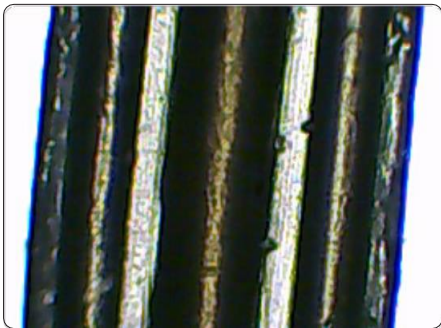
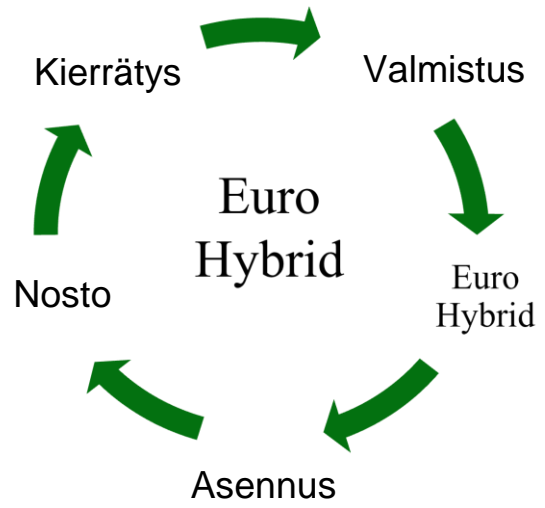
ÅhusTurf Hybridinurmi on ainutlaatuinen tuote joka yhdessä luonnon nurmen kanssa muodostaa erittäin kestävä pinnan. ÅhusTurf Hybridinurmen muotoilun ansiosta luonnon nurmi kasvaa rakenteen läpi ja menestyy hyvin.

ÅhusTurf Hybridinurmi ei sisällä ympäristölle haitallisia aineita. Neulottu rakenne tarkoittaa, että kulumisesta huolimatta nukka ei irtoa tuotteesta. Tuotteemme antaa kulutusta kestävä pinnan joka on vihreä ympäri vuoden. Käpristynyt ruskea nukka ei pelkästään auta pitämään pintaa puhtaana maa-aineksesta, mutta antaa myös liukastumissuojan joka auttaa asennuksessa. Asennuksen jälkeen alue voidaan avata heti, mutta mikäli haluaa optimaalisesti integroituneen alueen, pitäisi alue olla kiinni noin 6-12 viikkoa ennen käyttöönottoa.

Tämä esite tarjoaa inspiraatiota ja ehdotuksia ÅhusTurf Hybridinurmen lukemattomista mahdollisuuksista.

• ECO Line	3
• Koulu	4
• Leikkipaikka	5
• Putoamissuoja	6
• Asuinalue	7
• Jalkapallo	8
• Golf	9
• Aktiviteetit	10
• Muut käyttökohteet	11
• Tuotteet ja tiedot	12

ECO Line



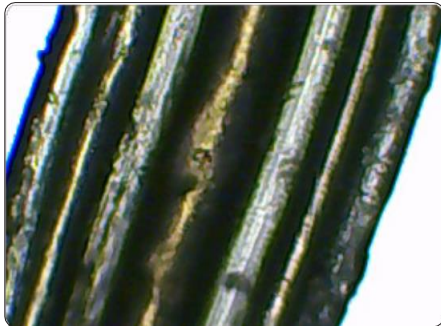
Uusi muovinukka



Pinta ennen Euro Hybrid



Luiska ennen Euro Hybrid



Muovinukan kuluneisuus 5 vuoden jälkeen



Pinta Euro Hybrid jälkeen



Luiska Euro Hybrid jälkeen



Euro Hybrid turva-alustana



Euro Hybrid koulun pihalla



Euro Hybrid luiska

Koulu



Koulun piha ennen NRT 3002



Koulun piha jälkeen NRT 3002



NRT 3002 luiska kivillä



NRT 3002 rinneleu'un kanssa



NRT 3002 rinneleu'un kanssa, nurmi kasvanut



NRT 3002 kukkulalla



Kukkula ennen NRT 3002



Kukkula jälkeen NRT 3002



NRT 3002 kukkula, nurmi kasvanut

Leikkipaikka



NRT 3002 leikkipaikalla



NRT 3002 kiipeilytelineen ympärillä



NRT 3002 leikkipinta



NRT 3002 leikkitorin alla



NRT 3002 tasapainoradan ympärillä



NRT 3002 esteettömän keinun alla



NRT 3002 köysiradan ympärillä



NRT 3002 köysiradan ympärillä, nurmi kasvanut



NRT 3002 keinun alla

Turva-alusta



ÄhusTurf joustoalusta



Joustoalustan asennus



CL Soft* keinun
alla



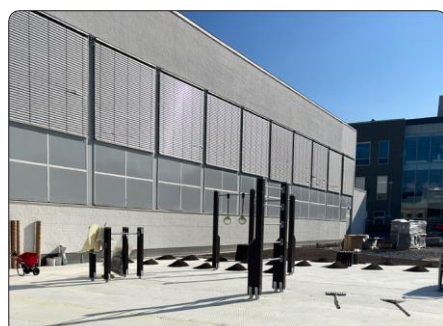
ÄhusTurf joustoalusta



CL Soft* kiipeilytelineen
alla



ÄhusTurf joustoalusta kiipeilytelineelle



Joustoalusta ulkoliikunta-alueella



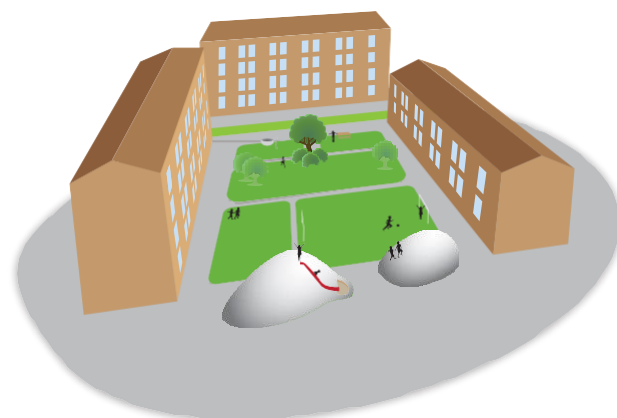
CL Soft* ulkoliikunta-alueella



CL Soft* leikkitelineen
alla

*CL Soft = NRT 3002 joustolevyillä

Asuinalue



Sisäpiha ennen NRT 3002



Sisäpiha jälkeen NRT 3002



NRT 3002 sisäpihalla



Sisäpiha ennen NRT 3002



Sisäpiha jälkeen NRT 3002, nurmi kasvanut



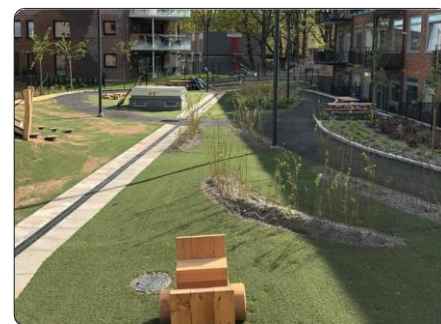
Sisäpiha jälkeen NRT 3002, nurmi kasvanut



Sisäpiha ennen NRT 3002

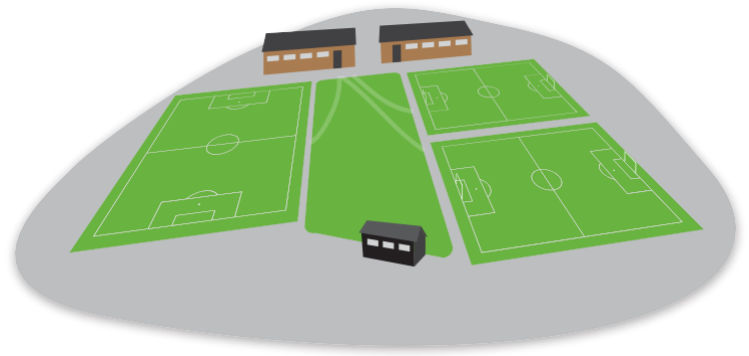


Sisäpihan asennus



Sisäpiha jälkeen NRT 3002

Jalkapallo



CL 2802 lämmittelyalue



CL 2802 maalialue



CL 2802 maalialueen nurmi kasvanut



CL 2802 maalialue



CL 2802 pilkkualue



Maalialue ennen CL 2802



CL 2802 maalialueen nurmi kasvanut



CL 2802 pilkkualue kasvanut



CL 2802 integroitunut nurmeen

Golf



BLB 2001 BunkerLawn



NRT 3002 kävelytie



CL 1201 tii



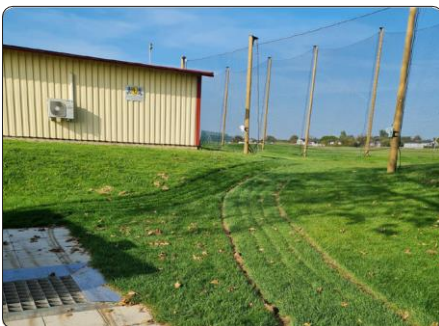
BLB 2001 BunkerLawn pelissä



NRT 3002 kävelytien nurmi kasvanut



CL 1201 tiin nurmi kasvanut



CL 2802 robot



NRT 3002 siltakiinnitys



NRT 3002 Gullane UK

Aktiviteetit



Hybridinurmi pumptrack radalla



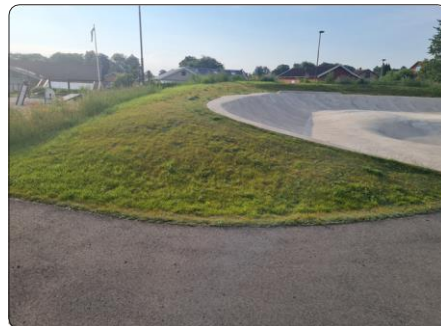
Hybridinurmi pumptrack radan nurmi kasvanut



Hybridinurmi pumptrack radalla



Hybridinurmi skeittipuistossa



Hybridinurmi skeittipuistossa, nurmi kasvanut



Hybridinurmi pumptrack radalla, nurmi kasvanut



Hybridinurmi uimalan alueella



Hybridinurmi uimalan alueella, nurmi kasvanut



Hybridinurmi pumptrack radalla

Muut käyttökohteet



Hybridinurmi muistomerkillä



Hybridinurmi campingalueella



Hybridinurmi ravintolan pihalla



Hybridinurmi muistomerkillä, nurmi kasvanut



Hybridinurmi campingalueella



Hybridinurmi ravintolan pihalla, nurmi kasvanut



Hybridinurmi Minneslunden



Hybridinurmi monumentin edessä



Hybridinurmi koiratarhan pihalla

Malleja



CL 1201



CL 2004



CL 2802



CL 6008



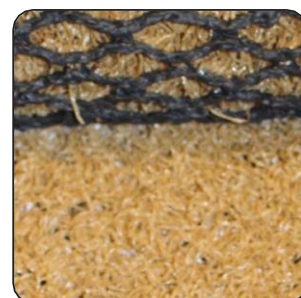
Euro Hybrid



NRT 3002



CL Soft



BLB 2001

ÅhusTurf Hybridinurmi, Tekniset tiedot:

Rakenne	Neulottu pohja integroidulla nukalla
Vahvistus	Polypropeeni lanka 2000-4000 Denier
Pinnoite	Akryyli
Nurmi	PE/PP 12-60 mm
Asennus	Kierrätettävät ankkuritapit
Takuu	3-7 vuotta normaali käytössä
Leveys	1,8 – 2,4 m
Asennustapa	Valmiin tai istutettavan nurmen päälle
Asennusmateriaali	Asennusankkurit, nurmikonsiemenet, lannoite
Huolto	Leikkaus, ilmaus, koneellinen ilmaus, lannoitus ja tukikylväntä
Vedenpoisto	100% läpivienti
Asennuskustannus	Matala
Huoltokustannus	Matala, mitä enemmän huoltoa sen paremmin kasvaa
Kierrätys	ÅhusTurf Hybridinurmi on kierrätettävää
Käyttökohteet	Kaikki pinnat jotka ovat kulutuksen alla
Hyväksyntä	Kaikki ÅhusTurf Hybridinurmi tuotteet ovat hyväksytyt: Sunda Hus och Byggarubedömningen

Hindrekk Kumm
Puh +358 400 661 776
S-posti hk@leikkiturva.fi

Andreas Forsberg
Puh +358 400 213 173
S-posti andreas@leikkiturva.fi

Jere Kempainen
Puh +358 400 888 016
S-posti jere.kempainen@leikkiturva.fi www.leikkiturva.fi



Thomas Albäck
Telefon 0732-30 11 98
E-post thomas.alback@ahusturf.se

Henrik Albäck
Telefon 0709-58 04 89
E-post henrik.alback@ahusturf.se

Christian Olofsson
Telefon 0708-57 82 48
E-post christian.olofsson@ahusturf.se



www.ahusturf.se